

令和4年度事業

事業報告書

幼保連携型認定こども園

すわこども園

令和 5年 5月15日作成

令和 5年 6月13日承認

社会福祉法人

諏訪福祉会

令和4年度事業報告

幼保連携型認定こども園：すわこども園

1. 事業年度 令和4年4月1日から令和5年3月31日
2. 受入年齢 生後2ヵ月から就学前まで
3. 開所時間 午前7時から午後7時まで（延長保育含む）
4. 定員 90名（1号定員10名、2号定員45名、3号定員35名）
5. 総職員数 34名（園長、副園長、主幹保育教諭、保育教諭、臨時保育教諭、調理員、地域支援センター職員）
6. 地域子ども・子育て支援事業

I 延長保育事業

事業の目的) 保護者の就労形態の多様化、ライフスタイルの多様化、通勤時間の増加等に伴う保育時間延長の需要に対応することにより、児童の福祉の向上を図った。

延長保育実施時間) 18:00～19:00

平均対象児童数) 10名

年間延べ利用者数) 1841名

年間実利用人数) 58名/103名中

補助基準額算定の基礎となる延長時間) 1:00

II 一時預かり事業

事業の目的) 専業主婦等の育児の疲れの解消、急病や断続的勤務・短時間就労等の就労形態の多様化等に伴う一時的な保育に対する需要に対応するため、一時的な保育を行うことにより、児童の福祉の向上を図った。

| 月別 | 年間延べ利用児童数 | | | | | | | | | | | | |
|----|-----------|-----|------|------|------|------|------|------|------|-----|------|------|-------|
| | 4月 | 5月 | 6月 | 7月 | 8月 | 9月 | 10月 | 11月 | 12月 | 1月 | 2月 | 3月 | 計 |
| 人数 | 13.0 | 7.0 | 18.0 | 14.0 | 16.0 | 42.0 | 40.0 | 27.0 | 28.0 | 8.0 | 34.0 | 36.0 | 283.0 |

※1日あたり4時間未満の利用児童については、2人で1人と算定 : 利用児童数=4時間以上の利用児童数+ (4時間未満の利用児童数/2)

III すわこども園地域活動事業

- ① 世代間交流事業) ※新型コロナウイルス感染拡大により中止
- ② 育児講話事業) ※新型コロナウイルス感染拡大により中止

IV すわこども園その他の子育て支援事業

- ① 伝統文化子ども教室 ※新型コロナウイルス感染拡大により中止

V 地域子育て支援センター事業

1 事業の目的及び内容

(1) 事業の目的

子育て家庭等に対する育児不安等についての相談指導及び子育てサークル等への支援並びに地域の子育てネットワーク間で連携を図り、地域の保育ニーズに応じた保育サービスを積極的に実施するなど、地域全体で子育てを支援する基盤を形成することにより育児支援を図る。

(2) 事業実績

- ① 育児不安等についての相談
- ② 子育てサークル等の育成・支援
- ③ 地域の需要に応じた保育サービス等の積極的実施・普及促進
- ④ ベビーシッターなど地域の保育資源の情報提供等
- ⑤ 家庭的保育を行う者への支援

議案第1号-4 令和4年度事業報告案について

(3) 活動報告

- ① 開所日：毎週月曜日～土曜日（日・祝は閉所）
- ② 開所時間：10：00～15：00
- ③ 参加費：無料
- ④ 活動の流れ
 - 9：30～開所・受付・出席シール・自由あそび
 - 10：30～お集まり
 - 11：00～その日の活動
 - 12：30～さようならのあいさつ
 - 13：00～育児相談・自由あそび
 - 14：30～閉所

2 令和4年度事業の活動評価

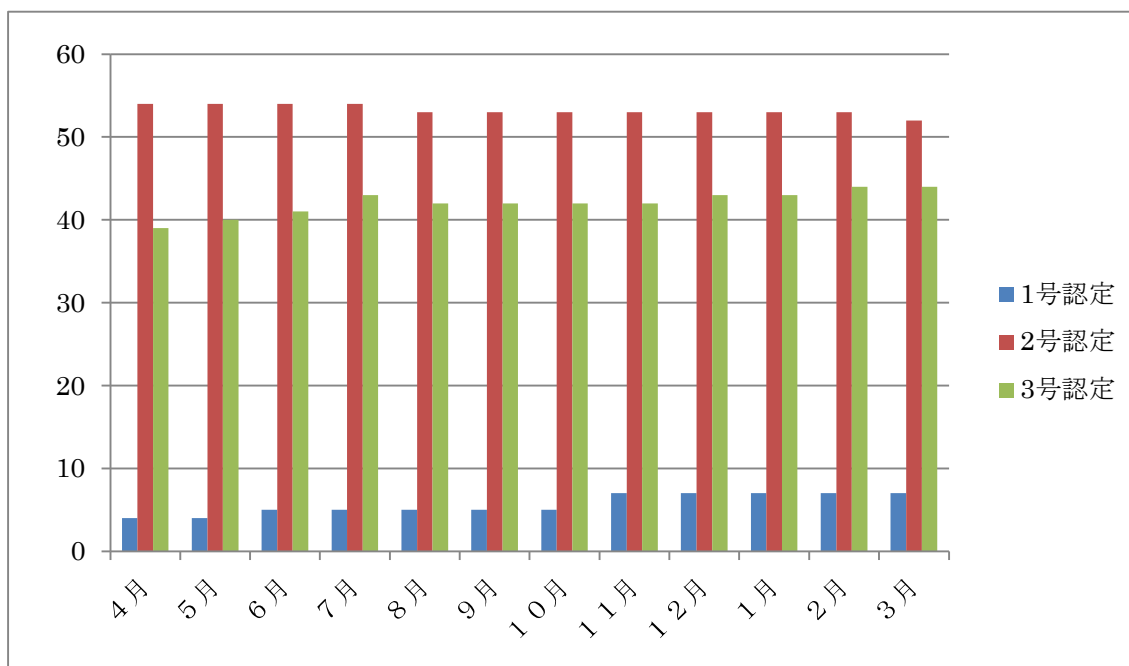
令和4年度の地域子育て支援センターすわっこは、昨年度に引き続き新型コロナウイルス感染症感染拡大に留意しながら、支援活動を行った。コロナ禍だからこそ、「子育てを楽しもう！」を合い言葉に誰もが心地良く過ごせる空間とひとときを提供し、日々子育てに奮闘している親御さんが心身共にリラックスし、安心して過ごせる場になるよう子育て支援活動を展開した。「親が元気であれば、子どもも自然と笑顔になる」という思いの中、一人ひとりに丁寧に接することを念頭において活動した結果、子育てに共感しあい刺激し会える仲間づくりが自然とできたのではないかと思う。

これからも地域における地域子育て支援センターの役割と責務をしっかりと認識し、様々な子育てニーズに対応し、気になる保護者や子どもの発達においても関係機関としっかりと連携を持ち、個々に応じた対応ができるように努めていきたい。

7. 令和4年度 月別入所者数

| | 1号認定 | 2号認定 | 3号認定 | 合計 |
|-----|------|------|------|------|
| 4月 | 4 | 54 | 39 | 97 |
| 5月 | 4 | 54 | 40 | 98 |
| 6月 | 5 | 54 | 41 | 100 |
| 7月 | 5 | 54 | 43 | 102 |
| 8月 | 5 | 53 | 42 | 100 |
| 9月 | 5 | 53 | 42 | 100 |
| 10月 | 5 | 53 | 42 | 100 |
| 11月 | 7 | 53 | 42 | 102 |
| 12月 | 7 | 53 | 43 | 103 |
| 1月 | 7 | 53 | 43 | 103 |
| 2月 | 7 | 53 | 44 | 104 |
| 3月 | 7 | 52 | 44 | 103 |
| 合計 | 68 | 639 | 505 | 1212 |

議案第1号-4 令和4年度事業報告案について



1 児童処遇

(1) クラス編成

1年を通して各年齢別に6クラスで保育を行った。

| | | | |
|-----|--------|-----|--------|
| 0歳児 | — ひよこ組 | 1歳児 | — りす組 |
| 2歳児 | — ぱんだ組 | 3歳児 | — うさぎ組 |
| 4歳児 | — きりん組 | 5歳児 | — ぞう組 |

(2) 健康管理

昨年度に引き続き新型コロナウイルス感染拡大防止のために、うがい手洗いの励行、朝の視診や子どもの健康管理には常に注意して保育を行った。特に子どもの身体計測は毎月行い、骨格異常、栄養状態、その他家族の方からの相談などに応じて行った。3歳以上児の定期健康診断は年2回（6月、11月）行い、そのほかに6月に歯科検診を行った。特に今年度は職員の手洗い、うがいの徹底や衛生管理と危機管理意識の向上を全員で行った。

(3) 給食評価

4月に全園児を対象とした嗜好調査を実施し、保護者からの給食に対しての要望等も積極的に取り入れ、給食、食育の充実を図った。また食事環境がマンネリ化しないために環境設定には工夫して行った。園ならではの環境を活かし、子どもにとって楽しい食育活動を展開していきたい。

(4) 保育評価

令和4年度は、昨年度に引き続き新型コロナウイルス感染拡大の影響により、活動の自粛と制限を行いながらも、子どもたちのためにできることを職員一同考えながら保育を行った。特に0～2歳児のクラスでは、個別的ケアに重点を置き、3歳以上児クラスでは、異年齢での保育にも取り組んだ。異年齢保育では、異年齢の子どもたちが一緒に生活したり、遊んだりする事により子ども同士の育ちや主体的な行動、また思いやりの心を育てていくことができたと思っている。

また昨年度よりアートの活動にも取り組んで、より子どもたちの可能性を引き出すための環境設定を行った。次年度以降も、新型コロナウイルス感染拡大に細心の注意をしながら、人格形成を培うこの大切な時期に、子どもたちに思いやりの心が育つような保育をしていきたい。

議案第1号-4 令和4年度事業報告案について

◆ 主な年間行事の報告

①第42回入園式：令和4年 4月 1日(木)場所：すわこども園

42回目を迎えた入園式、新型コロナウイルス感染拡大防止のために衛生管理の徹底を行いながら開催した。入園できたことに子どもたちそして保護者も非常に喜んでいました。

(入園式の様子)



②運動会（全年齢）：令和4年10月8日（土）場所：すわこども園

今年度もこども園で保育部、教育部分かれて開催した。当日は晴天にも恵まれ、思い出に残る運動会となった。特に年長児クラスのマーチング、ダンス、和太鼓については素晴らしい発表ができた。

(運動会の様子)



③ みんなの発表会：令和4年12月10日（土）場所：入来文化ホール

本年度も入来文化センターでの発表会だった。各クラスがそれぞれ遊戯、ダンス、オペレッタなどを披露した。年長組のヒップホップやダンス等本当に素晴らしかった。保護者の方々も子どもの成長に本当に感動した様子で非常に喜んでいました。

(みんなの発表会の様子)



議案第1号-4 令和4年度事業報告案について

④ 卒園式：令和 5年 3月11日（土）場所：すわこども園

令和4年度の卒園式も無事に開催することができた。本年度は行事もなかなか行えなかったがその分非常に感動的な式となった。卒園生のみんなは小学生になっても一人ひとり未来に向かって羽ばたくことを願っている。

（卒園式の様子）



2. 令和4年度すわかども園～主な年間行事報告～

| 月 | 日 | 実施状況 | 参加者 | 人数 | 参加者 | 人数 | | |
|---|-----|---------------|----------|-----------|-----|----|------|----|
| 4 | 1 | 第42回入園式 | 園児 職員 | 72 27 | 保護者 | | | |
| | 2 | 進級式 | 園児 職員 | 73 26 | | | | |
| | 8 | 交通教室 | 園児 職員 | 56 7 | | | | |
| | 22 | 避難訓練(火災) | 園児 職員 | 90 24 | | | | |
| 5 | 13 | 交通教室(県警ひまわり号) | 園児 職員 | 37 5 | 県警 | 3 | | |
| | 14 | 引き渡し訓練 | 園児 職員 | 80 22 | | | | |
| | 28 | お誕生会(4.5月生れ) | 園児 職員 | 89 24 | 保護者 | 16 | | |
| | 30 | 避難訓練(地震) | 園児 職員 | 91 24 | | | | |
| 6 | 18 | 避難訓練(地震) | 園児 職員 | 51 22 | | | | |
| | 21 | 歯科検診(林歯科4名) | 園児 職員 | 91 24 | | | | |
| | 24 | 内科検診(前島クリニック) | 園児 職員 | 96 23 | | | | |
| | 24 | 交通教室(交通安全協会) | 園児 職員 | 56 7 | | | 安全協会 | 1 |
| 7 | 4 | プール開き | 園児 職員 | 101 27 | | | | |
| | 7 | 七夕まつり | 園児 職員 | 98 25 | | | | |
| | 8・9 | お泊まり保育(ぞう組) | 園児 職員 | 18 6 | | | | |
| | 11 | 総合避難訓練 | 園児 職員 | 96 24 | | | 消防士 | 3 |
| | 14 | 防犯訓練 | 園児 職員 | 97 24 | | | | |
| | 16 | お誕生会(6.7月生まれ) | 園児 職員 | 88 25 | | | 保護者 | 31 |
| 8 | 5 | 交通教室 | 園児 職員 | 92 26 | | | | |
| | 8 | おもちゃ花火教室 | 園児 職員 | 33 5 | | | 消防士 | 5 |
| | 12 | 交通教室(交通安全協会) | 園児 職員 | 52 7 | | | 安全協会 | 1 |
| | 16 | 避難訓練(火災) | 園児 職員 | 77 28 | | | | |
| | 20 | 誕生会(8.9月生まれ) | 園児 職員 | 87 25 | | | 保護者 | 46 |
| 9 | 8 | たにぞうわくわくコンサート | 園児 職員 | 17 4 | | | | |
| | 12 | 避難訓練(地震) | 園児 職員 | 95 23 | | | | |
| | 28 | 交通教室(入来自動車学校) | 園児 職員 | 17 3 | | | | |

2. 令和4年度すわこども園～主な年間行事報告～

| 月 | 日 | 実施状況 | 参加者 | 人数 | 参加者 | 人数 |
|----|----|---------------------|-----|-----|--------|-----|
| 10 | 4 | ミニ運動会 | 園児 | 94 | 保育部祖父母 | 57 |
| | | | 職員 | 32 | 教育部祖父母 | 83 |
| | 8 | 第42回運動会 | 園児 | 95 | 保育部保護者 | 71 |
| | | | 職員 | 31 | 教育部保護者 | 100 |
| | 13 | 市比野小学校訪問 | 園児 | 17 | | |
| | 15 | 交通教室 | 園児 | 62 | | |
| | 19 | 避難訓練(火災) | 園児 | 11 | | |
| | | | 職員 | 94 | | |
| | 22 | 防犯訓練 | 園児 | 22 | | |
| | | | 職員 | 72 | | |
| | 24 | 歯科指導 | 園児 | 24 | | |
| | | | 職員 | 46 | 歯科衛生士 | 2 |
| | 31 | ハロウィン | 園児 | 4 | | |
| | | | 職員 | 96 | | |
| | | | 職員 | 25 | | |
| 11 | 4 | 交通教室(交通安全協会) | 園児 | 56 | 安全協会 | 1 |
| | | | 職員 | 7 | | |
| | 7 | 避難訓練(地震) | 園児 | 98 | | |
| | | | 職員 | 25 | | |
| | 15 | 内科検診(前島クリニック) | 園児 | 98 | | |
| | | | 職員 | 23 | | |
| | 18 | 誕生会(10.11月生まれ) | 園児 | 92 | 保護者 | 16 |
| | | | 職員 | 25 | | |
| 12 | 10 | 第42回みんなの発表会:入来文化ホール | 園児 | 102 | 保護者 | 多数 |
| | | | 職員 | 29 | | |
| | 12 | 交通教室 | 園児 | 48 | | |
| | | | 職員 | 7 | | |
| | 14 | 避難訓練(火災) | 園児 | 86 | | |
| | | | 職員 | 23 | | |
| | 28 | 終業式 | 園児 | 91 | | |
| | | | 職員 | 26 | | |
| 1 | 4 | 始業式 | 園児 | 78 | | |
| | | | 職員 | 27 | | |
| | 10 | 交通教室 | 園児 | 50 | | |
| | | | 職員 | 28 | | |
| | 12 | 避難訓練(地震) | 園児 | 98 | | |
| | | | 職員 | 29 | | |
| 2 | 3 | 節分 | 園児 | 101 | | |
| | | | 職員 | 26 | | |
| | 7 | 交通教室 | 園児 | 95 | | |
| | | | 職員 | 27 | | |
| | 8 | たにぞうコンサート | 園児 | 102 | | |
| | | | 職員 | 29 | | |
| | 9 | 避難訓練(火災) | 園児 | 99 | | |
| | | 職員 | 25 | | | |
| | 18 | 誕生会(12.1月生まれ) | 園児 | 95 | 保護者 | 33 |
| | | | 職員 | 27 | | |
| | 25 | 思い出ツアー(ぞう組) | 園児 | 15 | | |
| | | | 職員 | 5 | | |
| | 27 | 防犯訓練 | 園児 | 100 | | |
| | | | 職員 | 27 | | |
| 3 | 1 | 総合避難訓練 | 園児 | 98 | 消防士 | |
| | | | 職員 | 25 | 保護者 | 10 |
| | 4 | ひなまつり会・お誕生会(2,3月生れ) | 園児 | 96 | 保護者 | 27 |
| | | | 職員 | 23 | | |
| | 11 | 第42回卒園式 | 園児 | 68 | 保護者 | 27 |
| | | | 職員 | 27 | | |
| | 23 | お別れ会 | 園児 | 101 | | |
| | | | 職員 | 27 | | |
| | 24 | 交通教室(交通安全協会) | 園児 | 56 | 安全協会 | 1 |
| | | | 職員 | 7 | | |
| | 29 | 修了式 | 園児 | 101 | | |
| | | | 職員 | 27 | | |

3. 令和4年度 すわこども園 外部研修会参加者一覧

| 研 修 名 | 研 修 日 | 場 所 | 園長 | 副園長 | 主幹 | 副主幹 | 保教諭 | 栄養士 | 調理員 | 保育補助 |
|-------------------------|--------------|-------|----|-----|----|-----|-----|-----|-----|------|
| 薩摩川内市保育連合代議員総会 | R4. 4. 15 | 薩摩川内市 | 1 | | | | | | | |
| 薩摩川内市保育連合会主任会 | R4. 4. 21 | 薩摩川内市 | | | 1 | | | | | |
| 川薩保連総会 | R4. 4. 22 | 薩摩川内市 | 1 | | | | | | | |
| 鹿児島県保育連合会 新任職員研修会 | R4. 5. 18 | オンライン | | | | | 2 | | | |
| 専門性に根づくヨガ療法 | R4. 5. 19～21 | 鳥取県 | 1 | | | | | | | |
| 薩摩川内市保育連合会 担当者研修会(3歳児) | R4. 5. 25 | 薩摩川内市 | | | | | 1 | | | |
| キャリアアップ研修：マネジメント | R4. 5. 28 | オンライン | | | | | 1 | | | |
| 薩摩川内市保育連合会給食担当者研修会 | R4. 6. 23 | 薩摩川内市 | | | | | | | | |
| 薩摩川内市保育連合会 担当者研修会(0歳児) | R4. 6. 24 | 薩摩川内市 | | | | | 1 | | | |
| 川薩保育連合会 働き方改革セミナー | R4. 6. 29 | オンライン | 1 | | 1 | | | | | |
| キャリアアップ研修：障がい児保育 | R4. 7. 2・23 | オンライン | | | | | 2 | | | |
| 薩摩川内市保育連合会 担当者研修会(5歳児) | R4. 7. 6 | 薩摩川内市 | | | | | 1 | | | |
| 鹿児島大学付属幼稚園保育参観 | R4. 7. 26 | 鹿児島市 | | | | | 2 | | | |
| 施設長・事務会議 | R4. 7. 20 | オンライン | | | 1 | | | | | |
| 薩摩川内市教育委員会 幼保小連絡会 | R4. 7. 26 | 薩摩川内市 | | | | | 1 | | | |
| 薩摩川内市保育連合会 理事長・施設長研修会 | R4. 7. 27 | 薩摩川内市 | 1 | | | | | | | |
| 川薩保育連合会 保育士・保育教諭研修会 | R4. 8. 26 | オンライン | | | | | 2 | | | |
| 防火クラブ | R4. 8. 10 | 薩摩川内市 | 1 | | | | | | | |
| Kits体験会 | R4. 9. 17 | 薩摩川内市 | | | | | 2 | | | |
| 鹿児島県保育連合会 キャリアアップ研修(食育) | R4. 9. 28～30 | オンライン | | | | | | 1 | | |
| 公開保育研修会 | R4. 10. 15 | 薩摩川内市 | | | | | 2 | | | |
| 保育士研修会 | R4. 11. 9 | 薩摩川内市 | | | | | 1 | | | |
| 鹿児島大学付属幼稚園保育参観 | R4. 11. 16 | 鹿児島市 | | | | | 2 | | | |
| 北薩地域集団給食連絡協議会・総会・全体研修会 | R4. 11. 16 | 薩摩川内市 | | | | | 1 | | | |
| 薩摩川内市保育連合会 給食担当者研修会 | R4. 11. 17 | 薩摩川内市 | | | | | 1 | | | |
| 人権研修 | R4. 11. 30 | 薩摩川内市 | | | | | 1 | | | |
| 鹿児島県保育連合会 保育事業研究大会 | R5. 2. 10 | 鹿児島市 | 1 | | | | 3 | | | |
| 薩摩川内市保育連合会 給食担当者研修会 | R5. 2. 16 | 薩摩川内市 | | | | | | 1 | | |